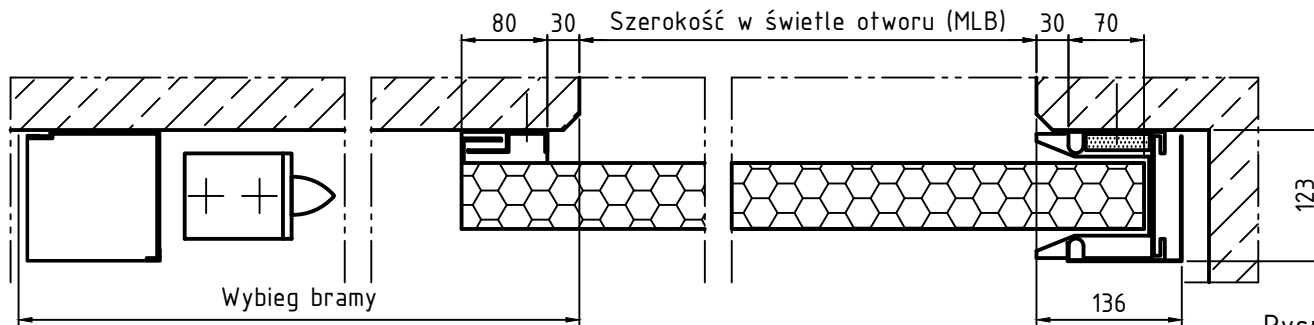


Przekrój pionowy w zależności od rodzaju montażu szyny jezdnej (patrz rysunek "Montaż szyny jezdnej brama 1- i 2-skrzydłowa")



Rysunek bramy lewej  
Brama prawa - odbicie lustrzane

|                            |                     |                    |                    |
|----------------------------|---------------------|--------------------|--------------------|
| Wyposażenie                | Wybieg bramy        | Szerokość/Wysokość | Dod. wybieg bramy  |
| Elektromagnes standardowy: | RLB + 475           | RLB ≤ RLH x 2,5    | Wybieg bramy + 0   |
| Elektromagnes Ex albo RM:  | RLB + 525           | RLB > RLH x 2,5    | Wybieg bramy + 175 |
| Z wolnym wózkiem:          | powyższe wymiary+10 |                    |                    |

Tytuł  
**Brama przesuwna SN30Z (EI 30)**  
**1-skrzydłowa**  
Przeciwwaga po stronie przeciwnej do wlotu  
434.09.007

|                   |                     |
|-------------------|---------------------|
| Rysował<br>hamimu | Data<br>29.08.2017  |
| Numer projektu    | Skala<br>1:20 (1:5) |



Peneder Bau-Elemente GmbH // Brandschutz  
Ritzling 9, A-4904 Atzbach // T: +43 50 560-0 // brandschutz@peneder.com // peneder.com

Urheberrechtsvermerk: Geistiges Eigentum der Peneder Bau-Elemente GmbH. Verwertungs- und Vervielfältigungsrechte vorbehalten.

Ex = elektromagnes wersja nieiskrząca, RM = elektromagnes z sygnalizacją zwrotną