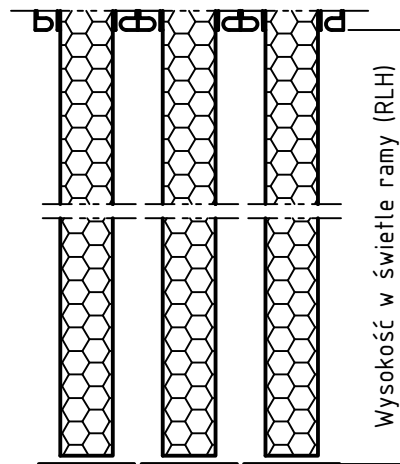
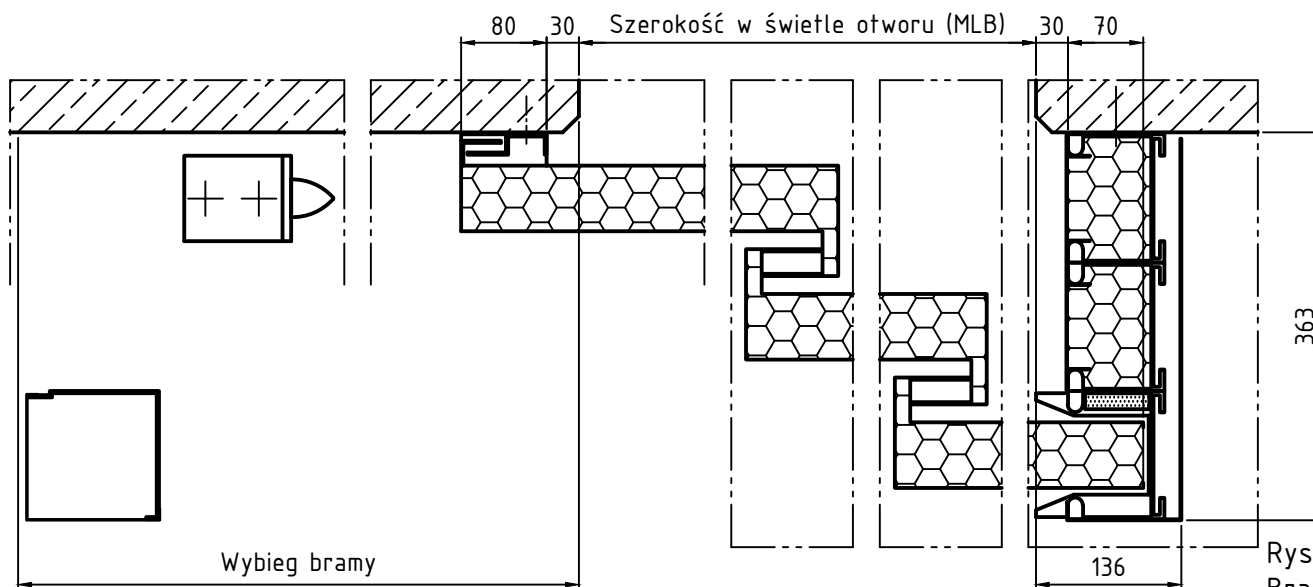


30 Szerokość w świetle otworu (MLB) 30
 Szerokość w świetle ramy (RLB) =
 Szerokość w świetle otworu (MLB) + 60



Wysokość w świetle ramy (RLH)



Wybieg bramy

Rysunek bramy lewej
 Brama prawa - odbicie lustrzane

Wyposażenie	Wybieg bramy	Szerokość/Wysokość	Dod. wybieg bramy
Elektromagnes standardowy:	RLB/3 + 410	RLB/3 <= RLH x 2,5	Wybieg bramy + 0
Elektromagnes Ex albo RM:	RLB/3 + 480	RLB/3 > RLH x 2,5	Wybieg bramy + 175
Z wolnym wózkiem:	powyższe wymiary + 10		

Ex - elektromagnes wersja nieiskrząca, RM - elektromagnes z sygnalizacją zwrotną

Tytuł
Brama przesuwna ST30Z (EI 30)
teleskopowa 3-częściowa
 Przeciwwaga po stronie przeciwnej do wlotu
 434.09.010

Rysował hamimu	Data 29.08.2017
Numer projektu	Skala 1:25 (1:5)



Peneder Bau-Elemente GmbH // Brandschutz
 Ritzling 9, A-4904 Atzbach // T: +43 50 560-0 // brandschutz@peneder.com // peneder.com

Urheberrechtsvermerk: Geistiges Eigentum der Peneder Bau-Elemente GmbH. Verwertungs- und Vervielfältigungsrechte vorbehalten.

Przekrój pionowy w zależności od rodzaju montażu szyny jezdnej (patrz rysunek "Montaż szyny jezdnej brama teleskopowa 3-częściowa")