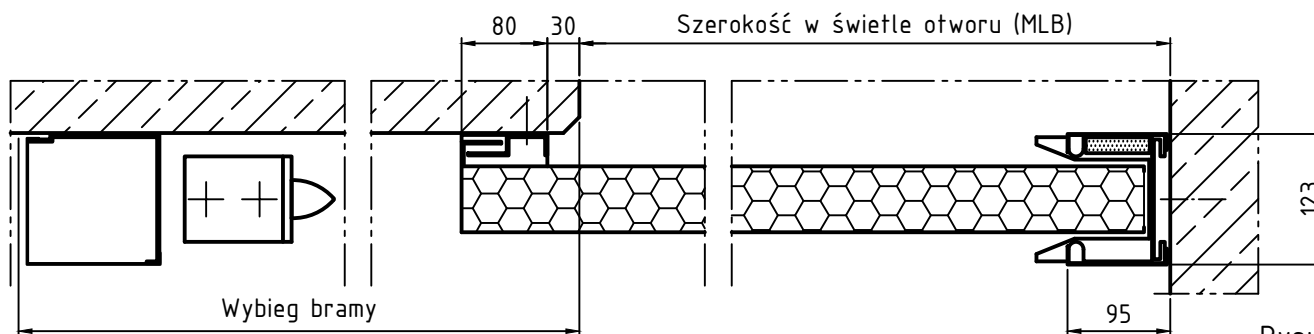


Przekrój pionowy w zależności od rodzaju montażu szyny jezdnej (patrz rysunek "Montaż szyny jezdnej brama 1- i 2-skrzydłowa")



Rysunek bramy lewej
Brama prawa - odbicie lustrzane

| Wyposażenie | Wybieg bramy | Szerokość/Wysokość | Dod. wybieg bramy |
|----------------------------|-----------------------|--------------------|--------------------|
| Elektromagnes standardowy: | RLB + 475 | RLB ≤ RLH x 2,5 | Wybieg bramy + 0 |
| Elektromagnes EX albo RM: | RLB + 525 | RLB > RLH x 2,5 | Wybieg bramy + 175 |
| Z wolnym wózkiem: | powyższe wymiary + 10 | | |

Tytuł

Brama przesuwna SN30Z (EI 30)

1-skrzydłowa

Włot do czoła

434.09.011

Rysował

hamimu

Numer projektu

Data

29.08.2017

Skala

1:20 (1:5)

PENEDER 
FAST FORWARD

Peneder Bau-Elemente GmbH // Brandschutz

Ritzling 9, A-4904 Atzbach // T: +43 50 560-0 // brandschutz@peneder.com // peneder.com

Urheberrechtsvermerk: Geistiges Eigentum der Peneder Bau-Elemente GmbH. Verwertungs- und Vervielfältigungsrechte vorbehalten.

Ex = elektromagnes wersja nieiskrząca, RM = elektromagnes z sygnalizacją zwrotną