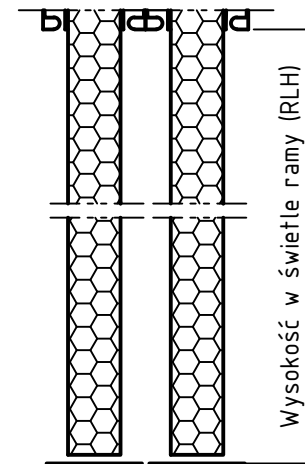
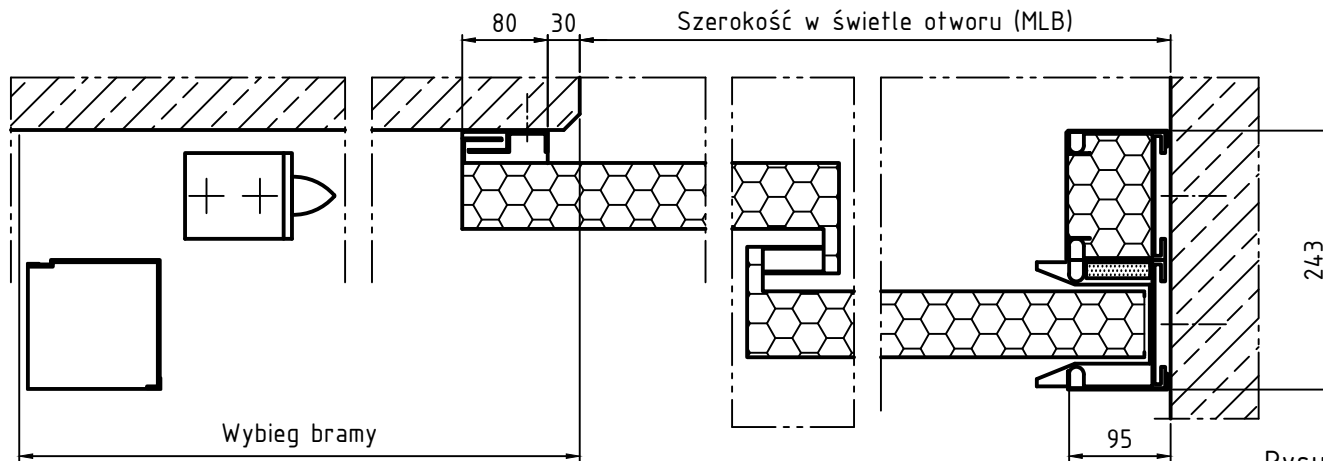


30 Szerokość w świetle otworu (MLB)
 Szerokość w świetle ramy (RLB) =
 Szerokość w świetle otworu (MLB) - 65 95



Wysokość w świetle ramy (RLH)



Wybieg bramy

243

95

Rysunek bramy lewej
 Brama prawa - odbicie lustrzane

Wyposażenie	Wybieg bramy	Szerokość/wysokość	Dod. wybieg bramy
Elektromagnes standardowy:	RLB/2 + 410	RLB/2 <= RLH x 2,5	Wybieg bramy + 0
Elektromagnes Ex albo RM:	RLB/2 + 480	RLB/2 > RLH x 2,5	Wybieg bramy + 175
Z wolnym wózkiem:	powyższe wymiary + 10		

Tytuł
Brama przesuwna ST30Z (EI 30)
teleskopowa 2-częściowa

Włot do czoła
 434.09.012

Rysował hamimu	Data 29.08.2017
Numer projektu	Skala 1:25 (1:5)



Peneder Bau-Elemente GmbH // Brandschutz
 Ritzling 9, A-4904 Atzbach // T: +43 50 560-0 // brandschutz@peneder.com // peneder.com

Urheberrechtsvermerk: Geistiges Eigentum der Peneder Bau-Elemente GmbH. Verwertungs- und Vervielfältigungsrechte vorbehalten.

Ex = Elektromagnes wersja nieiskrząca, RM = Elektromagnes z sygnalizacją zwrotną

Przekrój pionowy w zależności od rodzaju montażu szyny jezdnej
 (patrz rysunek "Montaż szyny jezdnej brama teleskopowa 2-częściowa")