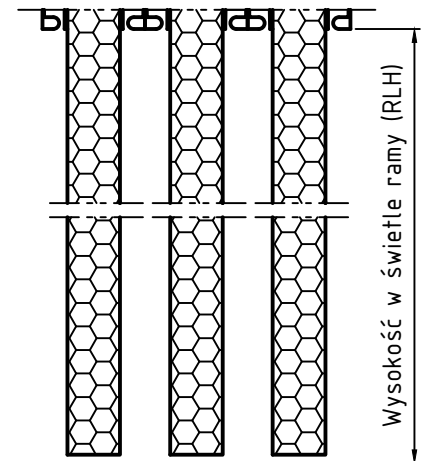
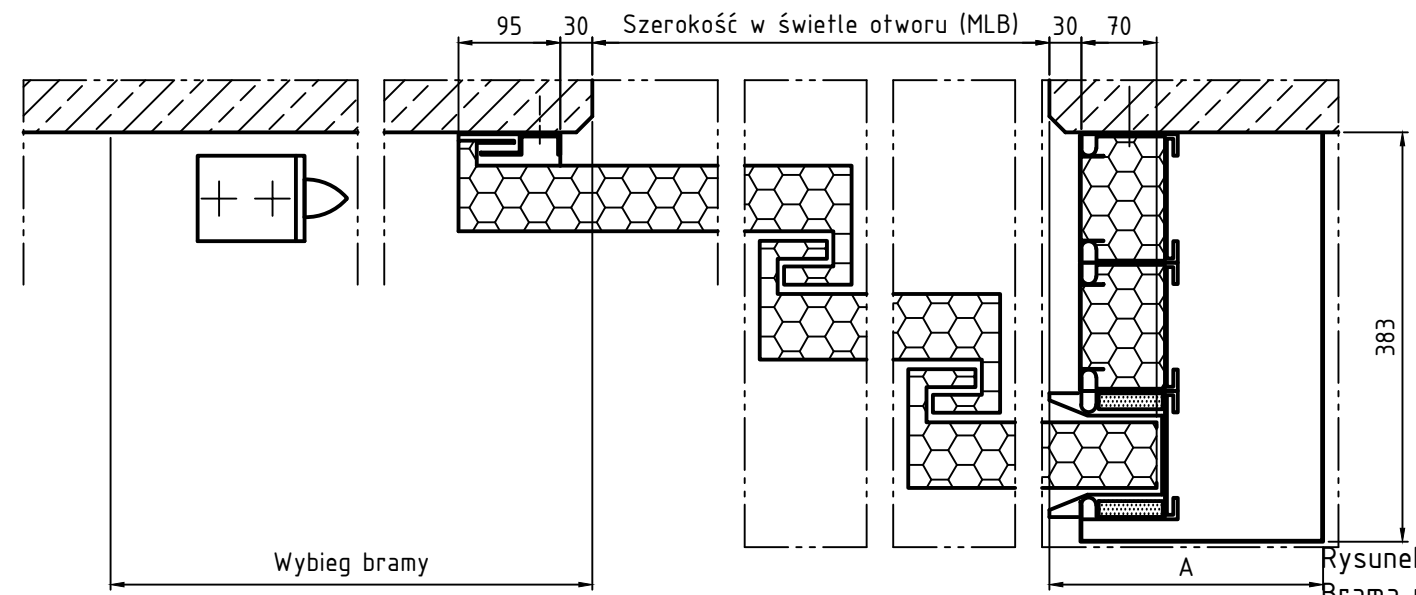


30 Szerokość w świetle otworu (MLB) 30
 Szerokość w świetle ramy (RLB) =
 Szerokość w świetle otworu (MLB) + 60



Wysokość w świetle ramy (RLH)



Wybieg bramy

A

Rysunek bramy lewej
 Brama prawa - odbicie lustrzane

Wposażenie	Wybieg bramy	Szerokość/Wysokość	A
Elektromagnes standardowy:	RLB/3 + 295	RLB/3 <= RLH x 2,5	256
Elektromagnes Ex albo RM:	RLB/3 + 365	RLB/3 > RLH x 2,5	411
Z wolnym wózkiem:	powyższe wymiary + 10		

Ex = elektromagnes wersja nieiskrząca, RM = elektromagnes z sygnalizacją zwrotną

Tytuł
Brama przesuwna ST90Z (EI 90)
teleskopowa 3-częściowa
 Włot standardowy
 434.09.024

Rysował hamimu	Data 29.08.2017
Numer projektu	Skala 1:25 (1:5)



Peneder Bau-Elemente GmbH // Brandschutz
 Ritzling 9, A-4904 Atzbach // T: +43 50 560-0 // brandschutz@peneder.com // peneder.com
 Urheberrechtsvermerk: Geistiges Eigentum der Peneder Bau-Elemente GmbH. Verwertungs- und Vervielfältigungsrechte vorbehalten.

Przekrój pionowy w zależności od rodzaju montażu szyny jezdnej
 (patrz rysunek "Montaż szyny jezdnej brama teleskopowa 3-częściowa")