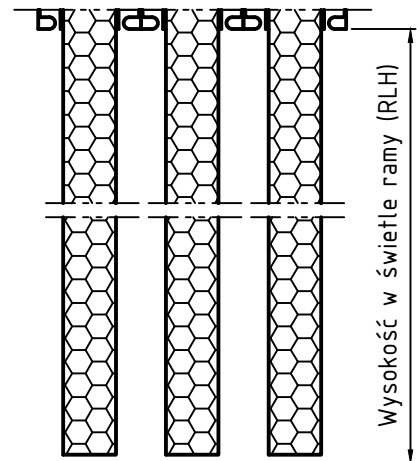
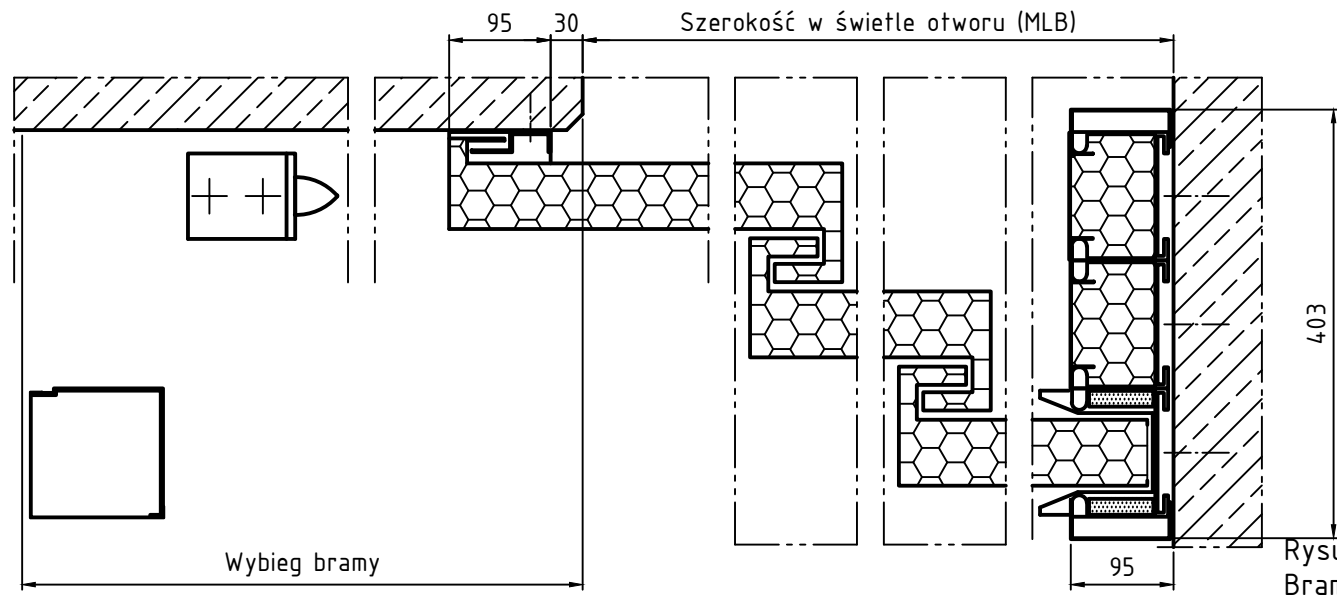


30 Szerokość w świetle otworu (MLB) 95
 Szerokość w świetle ramy (RLB) =
 Szerokość w świetle otworu (MLB) - 65



Wysokość w świetle ramy (RLH)



403

95

Rysunek bramy lewej
 Brama prawa - odbicie lustrzane

Wyposażenie	Wybieg bramy	Szerokość/Wysokość	Dod. wybieg bramy
Elektromagnes standardowy:	RLB/3 + 425	RLB/3 <= RLH x 2,5	Wybieg bramy + 0
Elektromagnes Ex albo RM:	RLB/3 + 495	RLB/3 > RLH x 2,5	Wybieg bramy + 175
Z wolnym wózkiem:	powyższe wymiary + 10		

Ex = elektromagnes wersja nieiskrząca, RM = elektromagnes z sygnalizacją zwrotną

Tytuł Brama przesuwna ST90Z (EI 90) teleskopowa 3-częściowa Włot do czoła 434.09.031	Rysował hamimu	Data 29.08.2017
	Numer projektu	Skala 1:25 (1:5)
Peneder Bau-Elemente GmbH // Brandschutz Ritzling 9, A-4904 Atzbach // T: +43 50 560-0 // brandschutz@peneder.com // peneder.com		
Urheberrechtsvermerk: Geistiges Eigentum der Peneder Bau-Elemente GmbH. Verwertungs- und Vervielfältigungsrechte vorbehalten.		

Przekrój pionowy w zależności od rodzaju montażu szyny jezdnej
 (patrz rysunek "Montaż szyny jezdnej brama teleskopowa 3-częściowa")